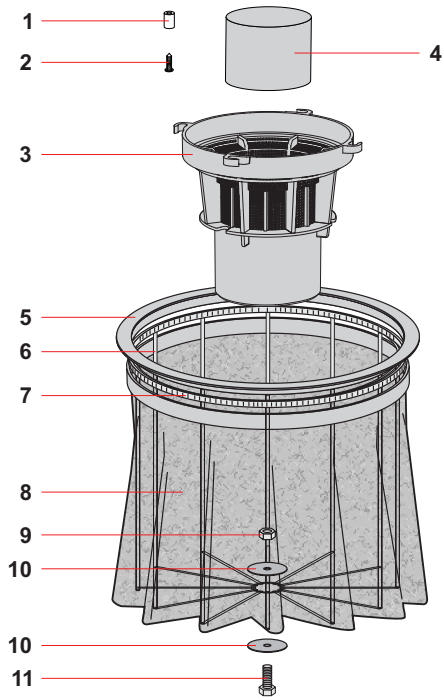
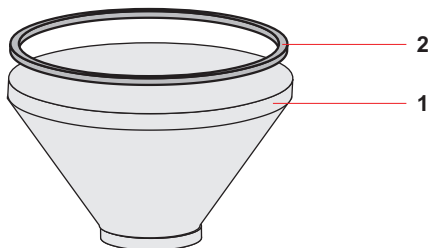
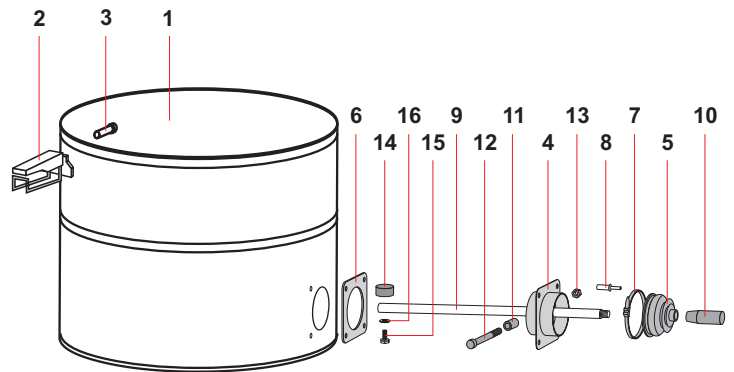


TEST. TOPPER 640 2ST RAD. AR/G6 REF. 21119/2 AR/G6			
POS.	REF.	DESCRIZIONE	N°
1	3629	VITE PAT TMT PHL 5X25 ZN NERA	1
2	2627	VITE PAT TMT PHL 5X40 ZN NERA	2
3	20727AR	MANIGLIA TOPPER 600 ARAGOSTA	1
4	3629	VITE PAT TMT PHL 5X25 ZN NERA	2
5	20728G6 3I	COPERCHIO TOPPER 600 G6 3INT	1
6	484	INTERRUTT. LUM.ROSSO ANTISPRUZZO	3
7	4062	CAVO ELETTRICO 2X1,5 MT.8,5	1
8	138	PASSACAVO	1
9	139	BLOCCA CAVO	1
10	1006	VITE PFU TMT PHL 5X20 ZN NERA P/R	1
11	1005	VITE PAT TMT PHL 5X14 ZN NERA P/R	2
12	3494	MORSETT. 400-600 3MOT. RAD	1
13	3937	FILTRO MTP/65 H=15 D.95	2
14	3273	VITE PAT TMT PHL 5X55 ZN NERA	9
15	1502	PASSAFILO RACCORDO RAPIDO	1
16	2957AR	COPERTURA NEV.600 ARAGOSTA	1
17	3969	RONDELLA H8 D85X65	3
18	310	ANELLO MOTORE H=15 PLAST.	3
19	2627	VITE PAT TMT PHL 5X40 ZN NERA	9
20	2627	VITE PAT TMT PHL 5X40 ZN NERA	3
21	2937G6	FERMAMOTORE NEV. 600 GRIGIO 6000	1
22	1006	VITE PFU TMT PHL 5X20 ZN NERA P/R	12
23	3901	GUARNIZIONE A L S/F H=5,5	3
24	3891/E	MOT.BD302 1000W 220-240 50/60 AL	3
25	3901	GUARNIZIONE A L S/F H=5,5	3
26	3454	TRIANGOLO FONOASSORB.H=51	3
27	3456	GUARNIZIONE MTP/30 AU-AD 50X10X85	3
28	468	VALVOLA AUTOMATICA	3
29	2954G6	BASAMENTO NEV.600 C/PIA G6 COMP	1
30	3189	VITE TC CROCE M 5X30 UNI 7687	1
*	7632/PI L TP	CABLAGGIO 50CM MOTORE POKE-IN-TP	3



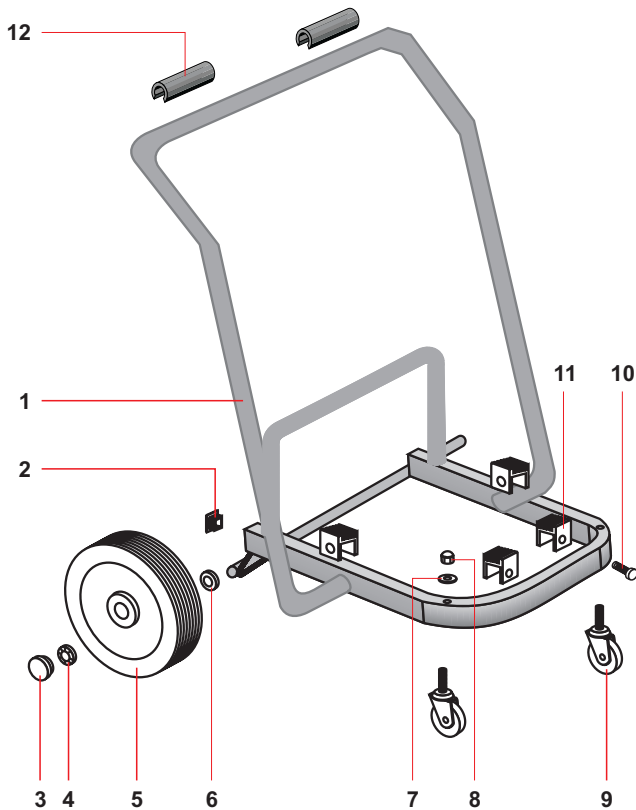
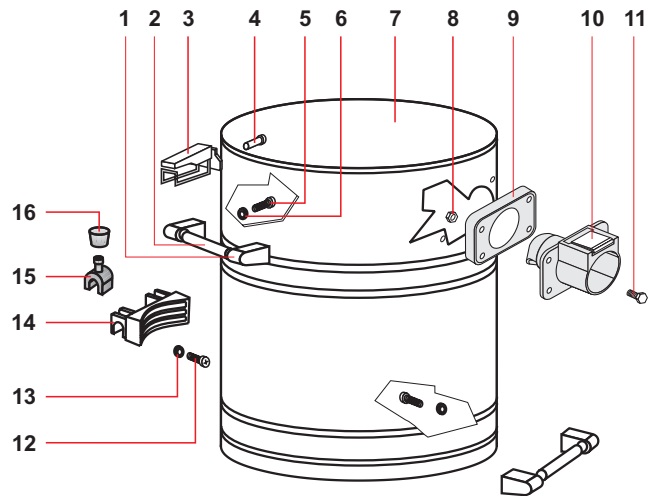
KIT FILTRANTE V600M COMPL.			REF. 6859
POS.	REF.	DESCRIZIONE	N°
1	3706	BUSSOLA D.8 PLAST.	4
2	3724	VITE PAT TMT PHL 5X25 INOX	4
3	21243NE	CORPO ANTISCHIUMA RETE ALTO	1
4	2676-1 G	GALLEGGIANTE 99 ALTO C/GUARN 37 SHA	1
5	505	ANELLO PORTAFILTRO SERIE 600	1
6	6858	CESTELLO V 600 M	1
7	20206	FASCETTA STRINGITUBO D.345-380	1
8	7021	FILTRO POLYESTERE V600M	1
9	1650	DADO AUTOBLOC. M6 BASSO UNI 7474	1
10	7518/64	PIATTELLO D64 SCUOTIFILTRO PLANET	5
11	2082	VITE TE M6X20 UNI 5739	1

FUSTO DEC.V600M S/F SAT SC/FIL COMP			REF. 6928 SAT
POS.	REF.	DESCRIZIONE	N°
1	7523 SAT	FUSTO DEC.600 304/1 H=490 SAT SC/FI	1
2	7390	GANCIO METALLICO UNIVERSALE	2
3	1301	RIVETTO 05X11	4
4	7539	PORTA SOFFIETTO X SCUOTIF. PLANET	1
5	7508	SOFFIETTO PROTEZIONE PLANET 200	1
6	7538	GUARNIZIONE SCUOTIFILTRO PLANET 100	1
7	3592	FASCETTA 300X9	1
8	1302	RIVETTO 4,8X17	4
9	7519	LEVA SCUOTIFILTRO PLANET 100	1
10	2900	MANOPOLA M 10X65	1
11	7574	DISTANZIALE PLASTICA D.10 D.6,3X20	2
12	7575	VITE TE M6X70 UNI 5737	1
13	1650	DADO AUTOBLOC. M6 BASSO UNI 7474	1
14	6363	PIEDINO TENDICINGHIA M8 H=20	1
15	1043	VITE TE M8X25 UNI 5739	1
16	7086	RONDELLA DENTELLATA M8 UNI 8842	1



POS.	REF.	DESCRIZIONE	N°
1	2898 ALL	CONVOGLIATORE 600 ALLUMINIO	1
2	3180	GUARNIZIONE CICLONE L=1230	1

FUSTO V600M 304 SP/1 COMPL.			REF. 6848 SAT
POS.	REF.	DESCRIZIONE	N°
1	1075-1NE	SUPPORTO MANIGLIA FUSTO CIECO CURVO	6
2	1074NE	TUBO NERO D.25 L=150	3
3	7390	GANCIO METALLICO UNIVERSALE	2
4	1301	RIVETTO 05X11	4
5	1026	VITE PAT TMT PHL 5X30 ZN NERA	12
6	3883	TENUTA COMPLETA	12
7	6890	FUSTO V600M 304 SP/1	1
8	1015	DADO M5 OTTONE UNI 5588	4
9	2586NE	GUARNIZIONE R 205 NERA	1
10	20297 COMP	BOCCHETTONE C/DEFLET.D60 ALL COMP	1
11	725	VITE TC CROCE M 5X25 UNI 7687	4
12	3629	VITE PAT TMT PHL 5X25 ZN NERA	4
13	3883	TENUTA COMPLETA	4
14	2968	CORPO CERNIERA NEVADA	1
15	2970	CHIUSURA CERNIERA	2
16	2969	POMOLO CERNIERA	2



CARRELLO 600 BASCULANTE			REF. 3525
POS.	REF.	DESCRIZIONE	N°
1	3524-1	STRUTTURA METALLICA 600 BASCULANTE	1
2	976	TAPPO PLAST. 40X20	2
3	3835NE	TAPPO RUOTAD.200/250 NERO	2
4	2922	BLOC D.20	2
5	2896	RUOTA SR 250	2
6	3607	RONDELLA PLAST D.40X20,5X3	2
7	1012	RONDELLA PIANA M 10 UNI 6592	2
8	478	DADO CIECO M 10 UNI5721	2
9	479	RUOTA ANTERIORE	2
10	1979	VITE PFU TMT PHL 5X25 ZN NERA P/R	4
11	3450	PIEDINO APPOGGIO BASCULANTE	4
12	6250	IMPUGNATURA PLAST.CARRELLO GR.5000	2